



THE AI-driven IT Security and GRC Experts

TRUSTED · HOLISTIC · ENGINEERED

softScheck
— We identify security vulnerabilities —

Unser Expertise und Branchenerfahrung auf einem Blick - für Ihren Wettbewerbsvorteil

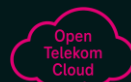
*Wir verbinden tiefe technische Expertise mit regulatorischer Klarheit —
unsere Expertise wird damit zu Ihrem Wettbewerbsvorteil.*



Genau. Richtig.

PECB

WIZ



T-Systems

B o n n - 2 0 2 6



MITGLIED IM

Mitglied im
bitkom

Mitglied im

bümi
Bundesverband
IT-Mittelstand e.V.

VamiSec – Ihr Partner für IT-Sicherheit & GRC



Mehr als 20 Jahre relevante Expertise

- IT-Sicherheit und Compliance
- ISO 27001, CRA, NIS2, DORA, BSIG & KRITIS, BSI IT-Grundschutz, TISAX
- IEC 62443 & SAE 21434 & OWASP SAMM
- Secure Software Development, DevSecOps, Secure CI/CD Pipelines
- Application Security, Threat Modeling, OWASP & CWE
- Produkt- und technologieunabhängige Expertise

Zertifizierte Berater

- ISO 27001 Lead Auditor
- ISO 42001 Lead Auditor
- Zusätzliche Prüfverfahrenskompetenz nach BSIG §8a
- KI-Beauftragter (EU AI Act)
- BSI-IT-Grundschutz-Praktiker
- Datenschutzbeauftragter (IHK)
- NIS2- und CRA-Berater

Inhabergeführt

Hersteller-, Produkt- und technologieunabhängig

Regulierte Branchen



Verteidigung & Luft- und Raumfahrt



Banken & Versicherungen



Kritische Infrastruktur: Pharma, Krankenhäuser & Versorger



Automobil & Transport



Industrie & Fertigung



Softwarehersteller



Fintech- & Krypto-Unternehmen



Handel & Immobilien



Öffentlicher Sektor



National & international



Unsere weitere Expertise



IT-Sicherheit

- Application Security & SDL & OWASP SAMM
- Penetration Testing & Red Teaming
- IT-Security-Audits & Threat Modeling
- M&A-Cybersecurity-Due-Diligence
- Vulnerability Management & Bug-Bounty-Programme
- Threat Detection: Logging & Monitoring
- Deception-Technologien / Honeypots
- Cloud Security (Wiz Partner)
- Incident Response & Cyber-Resilience-Krisenübungen



GRC

- ISMS + CSMS + KIMS + PIMS = IMS
- IT-Notfallmanagement & Business Continuity
- Lieferantenmanagement
- Audits & Zertifizierung
- KI-Compliance & EU-AI-Act-Compliance
- KI-Beauftragter
- ISMS AI-MS KI-Assistent
- ISO 27001, CRA, NIS2, DORA, BSIG & KRITIS, BSI IT-Grundschutz, TISAX
- IEC 62443 & SAE 21434



Managed Services

- **GRC Managed Services:**
 - GRC as a Service
 - vCISO- & vISB-Services
 - KI-Compliance & AI Officer as a Service
 - Compliance as a Service
 - Lieferantenrisikomanagement
- **IT-Security Managed Services:**
 - WIZ: Cloud Security Monitoring (CNAPP & CSPM)
 - MDR & AI SOC
 - Vulnerability Management & Bug-Bounty-Programme
 - Deception-Technologien / Honeypots
 - Incident Response & Cyber Resilience



Zertifizierungen

- PECB Partner
- Training CISO & ISO
- ISO-27001-Zertifizierung für Mitarbeitende
- Awareness-Schulungen und Phishing Kampagnen as a Service
- Zielgruppenspezifische Schulungen (HR, Procurement, Legal,...)
- Schulungen für Administratoren
- Schulungen für Softwareentwickler und -architekten

VamiSec x softScheck


Regulatorische Exzellenz und technische Tiefe — seit 04/2026 eng verzahnt aus einer Hand.



THE AI-driven IT Security and GRC Experts
TRUSTED · HOLISTIC · ENGINEERED

AI-driven IT Security & GRC

- Integrierte Managementsysteme: ISMS · AIMS · CSMS
- Regulatorik: NIS2 · DORA · CRA · AI Act · ISO 27001/42001
- VamiGRC, Audit Readiness, Evidenz und Management Reporting
- Cloud Security und CNAPP-Umsetzung mit Wiz

 **Bonn** / Germany

Mehrwert für Kunden

Ein Partner statt zwei Beratungen

- **Strategie** Regulatorische Roadmap und Zielbild
- **Umsetzung** Controls, Prozesse und Plattformen
- **Prüfung** Technische Verifikation bis Code und Produkt
- **Nachweis** Auditfähige Evidenz und belastbare Reports



Technische Produkt- & Applikationssicherheit

- Penetration Testing, Threat Modeling und Secure SDLC
- SAST · SCA · SBOM · DAST · Fuzzing
- CI/CD Pipelines, Firmware, Microcode und Software Supply Chain Security
- GRC Kompass für schnelle Gap-Analysen

 **Sankt Augustin** / Germany

Vom Compliance-Zielbild bis zur technischen Belastbarkeit: klare Prioritäten, weniger Reibungsverluste, schnellere Audit- und Kundenfähigkeit.

Unsere Expertise ist Ihr Wettbewerbsvorteil.

Zwei Quellen — eine Gruppe: Vami Group.

17 Jahre technische Sicherheits-DNA, vereint mit AI-nativer GRC-Kompetenz — verbunden durch eine Person von Tag eins nun in einer Hand.



Prof. Dr. Hartmut Pohl

2009 / 2010

12.04.2011

Forschungsprojekt SoftScheck

H-BRS — Initiator Prof. Dr. Hartmut Pohl. BMBF-gefördert; Partner: Microsoft, SAP, GI/DIA, ULD. Threat Modeling (STRIDE) und DAST/Fuzzing.

softScheck GmbH

Gründung durch Prof. Dr. Hartmut Pohl. Valeri Milke maßgeblich verantwortlich für den operativen Aufbau der technischen Produkt- und Applikationssicherheit als Marke und Praxis mittels des Security Testing Prozess.

04 / 2026



Vami Group

VAMISEC · SOFTSHECK

VamiSec und softScheck vereinen sich.

softScheck zu 100% Teil der Vami Group.

Valeri Milke



Gründung VamiSec GmbH

Valeri Milke gründet VamiSec mit dem Anspruch, GRC AI-nativ und integriert neu zu denken.

VamiAI auf OTC

VamiAI zieht von MS Azure auf Open Telekom Cloud — souveräne deutsche Cloud.

Wiz & PECB

Strategische Partnerschaften mit führenden IT-Security- und GRC-Experten: Wiz & PECB

VamiGRC

1. AI-native agentische GRC-Lösung.

2024

11/2025

1/2026

2026



THE AI-driven IT Security and GRC Experts

TRUSTED · HOLISTIC · ENGINEERED



Open Telekom Cloud
P-Systems



Vami GRC



#1 AI-NATIVE AGENTIC GRC-PLATTFORM

Ein IMS. Alle Domänen. Ein intelligenter GRC-Ansatz.

VamiGRC verbindet integrierte Managementsysteme, agentische Automatisierung, Rollenbasierte Views für CISOs, AI Officer und Datenschutzbeauftragte mit Graphen-basierter Risiko-Intelligenz angelehnt an **WIZ** Security Graph.

VamiGRC

0 1 • INTEGRIERTES IMS

Ein IMS. Fünf Domänen.

- ISMS** ISO 27001 • NIS2 • TISAX
- AIMS** EU AI Act • ISO 42001
- PIMS** DSGVO • ISO 27701
- CSMS** IEC 62443 • CRA • MDR
- BCMS** ISO 22301 • DORA

Einmal modellieren • mehrfach steuern • audit-ready by design



0 2 • AGENTIC AUTOMATION

Workflows auf Autopilot.

- Supplier Intelligence** — OSINT, Ratings, AVV
 - Risikoanalyse** — Register & Maßnahmenplan
 - Multi-Framework Audit** — weniger Redundanz
 - Trust Center** — mehrsprachig & konsistent
- Ein Prompt • ein Workflow • Mensch in Kontrolle



0 3 • GRC GRAPH

Zusammenhänge sichtbar.

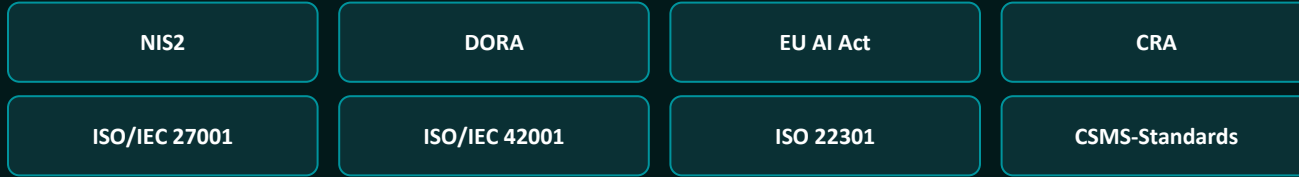
- Kronjuwelen** und ihre kritischen Risiken durch toxische Kombinationen sichtbar
 - Findings mit Evidenzen **Audit-fähig**
 - KPIs & Geo-Posture** in **Worldmap** vereint
- Silos auflösen • verstehen • fundierter entscheiden



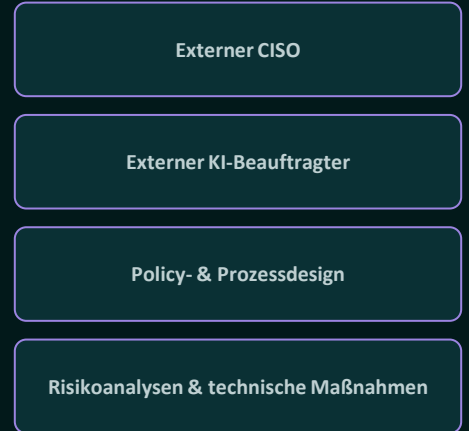
Für CISO, DPO, AI Officer, Risk & Compliance Leads Audit-ready • Role-based Lenses — modular, prüfungsorientiert und skalierbar.

Compliance ist eine dauerhafte Führungsaufgabe —
regulatorische und vertragliche Anforderungen entwickeln sich stetig weiter.

REGULIERUNGEN & FRAMEWORKS

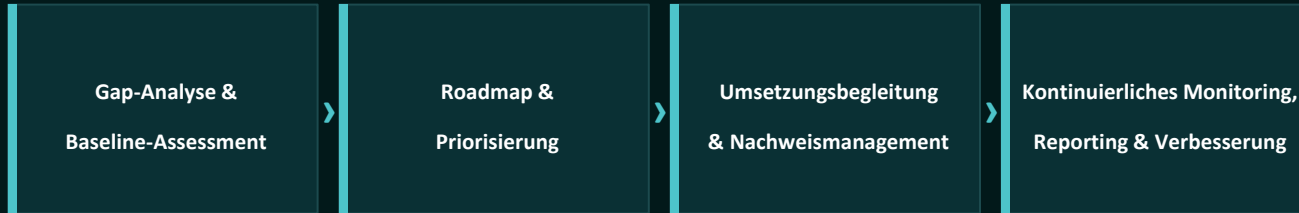


OPTIONALE LEISTUNGEN

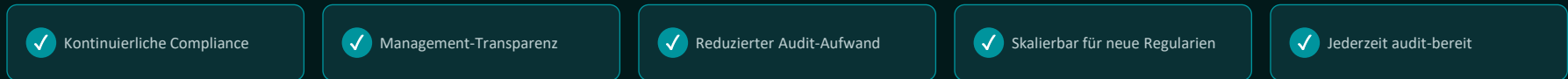


GRC as a Service

Powered by VamiGRC · KI-native GRC-Lösung



MANAGEMENT - MEHRWERT



Modulare Expertenrollen als GRC as a Service

vCISO, vKI-Beauftragter, vDSB und vCSIRT / vPSIRT — für Governance, Compliance, Datenschutz und Incident Readiness.

Powered by VamiGRC — KI-native GRC-Lösung

CISO

vCISO

- ✓ Sicherheitsstrategie & Governance
- ✓ ISMS-Steuerung & Risikomanagement
- ✓ Management-Reporting & Vorstandssparring
- ✓ Steuerung von Maßnahmen & Dienstleistern

KI

vKI-Beauftragter

- ✓ KI-Governance & EU AI Act
- ✓ Use-Case-Klassifizierung & Gap-Analysen
- ✓ Sicherer KI-Einsatz & Control-Framework
- ✓ Richtlinien, Rollenmodelle & Nachweise

DSB

vDSB

- ✓ Datenschutz-Governance & DSGVO
- ✓ TOMs, VVT & DSFA
- ✓ Betroffenenrechte & Incident-Support
- ✓ Beratung, Schulung & AVVs

IR

vCSIRT / vPSIRT

- ✓ Incident Readiness & Playbooks
- ✓ Triage, Koordination & Krisensupport
- ✓ Vulnerability Disclosure & Produktsicherheit
- ✓ Lessons Learned & CAPA-Steuerung

GEMEINSAME LEISTUNGSELEMENTE

Governance &
Richtlinien

Risiko- &
Maßnahmen-Mgmt

Nachweismanagement
in VamiGRC

Reporting,
KPIs & Steuerung

Audit- & Audit-
Readiness

Modular & skalierbar

Management-aligned

Audit-orientiert

Flexibel buchbar — als Interimsfunktion, Co-Managed Service oder strategische Entlastung

VamiSec — AI-Driven IT-Security and Compliance Experts



STRATEGISCHE PARTNERSCHAFT

Associated Wiz Partner — Cloud Security trifft GRC.

VamiSec ist deutschsprachiger Wiz Reseller-, Implementation- und MSSP-Partner mit langjähriger Produkterfahrung — verbunden mit unserem AI-nativen GRC-Ansatz von VamiGRC.

0 1

Reseller

Lizenzbezug, Procurement & Renewal-Management aus deutscher Hand — mit Discovery- und Scoping-Workshop.

0 2

Implementation

PoC, Cloud-Onboarding (AWS/Azure/GCP/K8s), Policy-Engineering und VamiGRC-Mapping — auf Wunsch in 14 Tagen.

0 3

MSSP & SOC

24/7 deutschsprachiges AI-driven SOC mit Wiz Defend, Threat Hunting und vorausbezahltem Incident-Response-Retainer.



VamiSec ist deutschsprachiger Wiz Reseller-, Implementation- und MSSP-Partner mit langjähriger Produkterfahrung — verbunden mit unserem AI-nativen GRC-Ansatz von VamiGRC.

OFFIZIELLER PECB TRAINING PARTNER

Zertifizierungen, die wirklich tragen.

VamiSec ist akkreditierter PECB Training Partner — über 300 international anerkannte Zertifizierungen, durchgeführt von aktiven Lead Auditoren.

— PARTNERSHIP ANNOUNCEMENT —

**VamiSec is an
official PECB Partner**



Strengthening trust in cybersecurity,
compliance and professional excellence

300+

Kurse aus dem gesamten PECB-Portfolio — ISO 27001/42001, NIS 2, DORA, CRA, EU AI Act.

150+

Länder weltweit — PECB-Zertifikate mit 2.600+ Partnern global anerkannt.

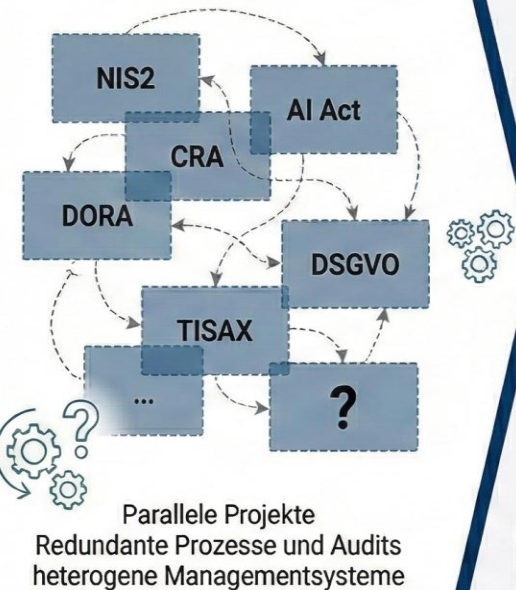
International akkreditiert

IAS • UKAS • ANAB — weltweit gültig in Audits, Ausschreibungen und bei Aufsichtsbehörden.

FOUNDATION • TRANSITION • MANAGER • LEAD IMPLEMENTER • LEAD AUDITOR

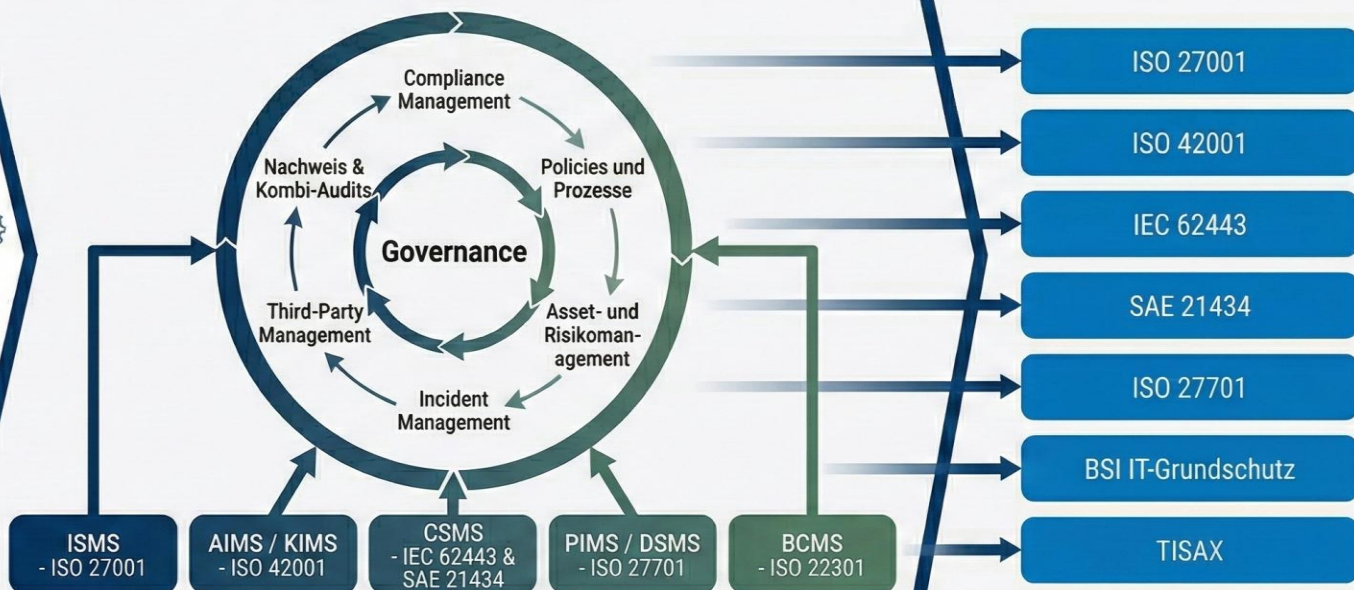
Mit Vami IMS Framework zur integrierten Steuerung regulatorischer und vertraglicher Anforderungen

Fragmentierte Compliance



Vami IMS Framework

Regulierung & Anforderungen → Managementsystem → Standard



Zertifizierbare Compliance

Integrierte Steuerung für nachhaltige Compliance

- Compliance und Nachweisfähigkeit als Vertrauensanker
- Zentrale Risikosicht für das Management

- Mit zertifizierbaren Kombi-Audits zum Wettbewerbsvorteil
- Keine Redundanz & Silos

- Skallerbar für neue Regulierungen
- Nachhaltige Compliance statt Projekt-Compliance

Regulierungen und Anforderungen ändern sich – Vami IMS bleibt.

Kunden & Referenzprojekte



Externer Konzern-CISO für ein internationales Handelsunternehmen

Verantwortung für die Informationssicherheit von 42 Tochtergesellschaften. Umsetzung von TISAX-Controls und Zertifizierung mehrerer EU-Standorte. Einführung von SIEM/SOAR, EDR und Vulnerability Management.



Implementierung eines ISMS und NIS2-Compliance für einen Energieversorger

Durchführung einer umfassenden Gap-Analyse und Einführung eines ISMS nach ISO 27001 für die Pfalzwerke AG. Entwicklung und Umsetzung eines detaillierten Maßnahmenplans zur Einhaltung der NIS2-Richtlinie.



Implementierung von Cloud Security Monitoring als Wiz-Partner

Als offizieller Wiz-Partner haben wir Wiz Cloud, Wiz Code und Wiz Defend als umfassende Cloud-Security-Lösung erfolgreich für Organisationen implementiert und betrieben. Im Rahmen der Demokratisierung haben wir die Lösung konzernweit etabliert — unterstützt durch Prozesse und Richtlinien.



Data-Loss-Prevention-(DLP-)Implementierung für ein Versicherungsunternehmen

Leitung der Implementierung von Microsoft Purview DLP für einen Deloitte-Kunden. Entwicklung von DLP-Richtlinien gemäß BAIT und DORA, Schulung von Mitarbeitenden und Integration der Lösung in bestehende Cloud-Infrastrukturen.



Forensische Analyse und Incident Response

Leitung von Incident-Response-Projekten bei Sicherheitsvorfällen wie IT-Betrug und Cryptojacking. Durchführung forensischer Analysen, Identifikation von Angriffsvektoren und Entwicklung von Gegenmaßnahmen.



Implementierung eines ISMS und NIS2-Compliance für einen Energieversorger

Durchführung einer umfassenden Gap-Analyse und Einführung eines ISMS nach ISO 27001 für die Pfalzwerke AG. Entwicklung und Umsetzung eines detaillierten Maßnahmenplans zur Einhaltung der NIS2-Richtlinie.



Nach unzähligen gemeinsamen Projekten in den vergangenen Jahren kann ich mit voller Überzeugung sagen, dass Valeris durchgängige Professionalität, exzellente Kommunikationsfähigkeit und sein Verständnis komplexer Projekte die Zusammenarbeit zu einer echten Freude machen.




Ich habe das Vergnügen, mit Valeri Milke an einem NIS2-Projekt für unseren Endkunden zu arbeiten. Seine umfassende Expertise im Bereich NIS2 trägt wesentlich zum Projekterfolg bei.




Business Continuity Management für ein Pharmaunternehmen

Entwicklung und Implementierung eines KRITIS-konformen BCMS inklusive Disaster Recovery nach ISO 22301. Durchführung von Gap-Analysen und Maßnahmenplanung zur Einhaltung des B3S Pharma.

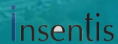
Unser Netzwerk & Partner



orange Cyberdefense



HAYS Working for your tomorrow



Insentis



Masterschool
Institute of
Technology



TRECCERT



interlid



WIZ



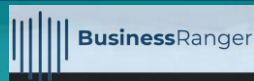
PECB



COMAVA



tenable



BusinessRanger



kertos



ADVISORI
Ausgezeichnete Beratung



DAISECO

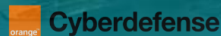


GNI

Kundenstimmen

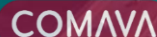
Orange Cyber Defence – Michael Schrenk, Division Manager Sales

„Die Zusammenarbeit mit Valeri Milke ist großartig. Es ist nicht nur seine freundliche, ruhige und besonnene Art, die ihn auszeichnet. Auch seine enorme Expertise auf fachlicher und technischer Ebene machen ihn zu einem hervorragenden Geschäftspartner. Ich freue mich auf viele weitere Gelegenheiten der Zusammenarbeit, Valeri. Vielen Dank! “



comava GmbH – Mehmet Altunay, CEO

„Ich habe Valeri über LinkedIn kennengelernt — danach ging alles sehr schnell. VamiSec hat gemeinsam mit uns eine Gap-Analyse zur NIS2-Richtlinie für einen KRITIS-Kunden durchgeführt. So konnten wir die notwendige Readiness für den Kunden sicherstellen. Besonders beeindruckt haben mich die Kompetenz des gesamten Teams und das tiefgründige Fachwissen (auch in den kniffligsten Fällen). Wir empfehlen VamiSec zu 100 % uneingeschränkt weiter und freuen uns auf eine langfristige Partnerschaft! Vielen Dank, Valeri. “



REWE digital – Olga Eichmann, DSK

„Die Zusammenarbeit mit Valeri war von Anfang an sehr produktiv. Dank seiner exzellenten Expertise konnten wir schnell zu wirksamen Lösungen kommen. Es hat Freude gemacht, gemeinsam an Projekten zu arbeiten. Nochmals vielen Dank! “



DKV Mobility Services Business Center GmbH – Gunnar Wölke, CISO

„Ich arbeite seit mehreren Jahren mit Herrn Milke zusammen und habe ihn als äußerst kompetenten Berater und technisch versierten Security Advisor kennengelernt. Er hat strategische Konzepte entwickelt, Audits durchgeführt und Workshops geleitet. Seine ruhige, souveräne Art macht ihn zu einem echten Trusted Advisor. “



Kreiskrankenhaus St. Franziskus Saarburg – Markus Adams, Leiter IT

„Herr Valeri Milke ist aufgrund seines umfassenden den Bereichen IT-Sicherheit und Penetration Testing sehr empfehlen! Er hat mich in mehreren Projekten zu meiner Zufriedenheit unterstützt. Vielen Dank an dieser Stelle



Hays – Marcel Täufer, Key Account Manager Digital Technology, Engineering & Cyber Security

„Die Zusammenarbeit mit Valeri Milke war stets unkompliziert, professionell und ausgesprochen produktiv. Er verbindet tiefe Expertise in IT-Sicherheit und Compliance mit einer ruhigen, analytischen Herangehensweise. Ob ISO 27001, DORA oder NIS2 — Valeri geht jede Aufgabe mit Präzision, Struktur und Fokus auf den geschäftlichen Mehrwert an. Ein hervorragender Partner für jedes Projekt. “



NIS2-Readiness als strategisches Resilienzprogramm

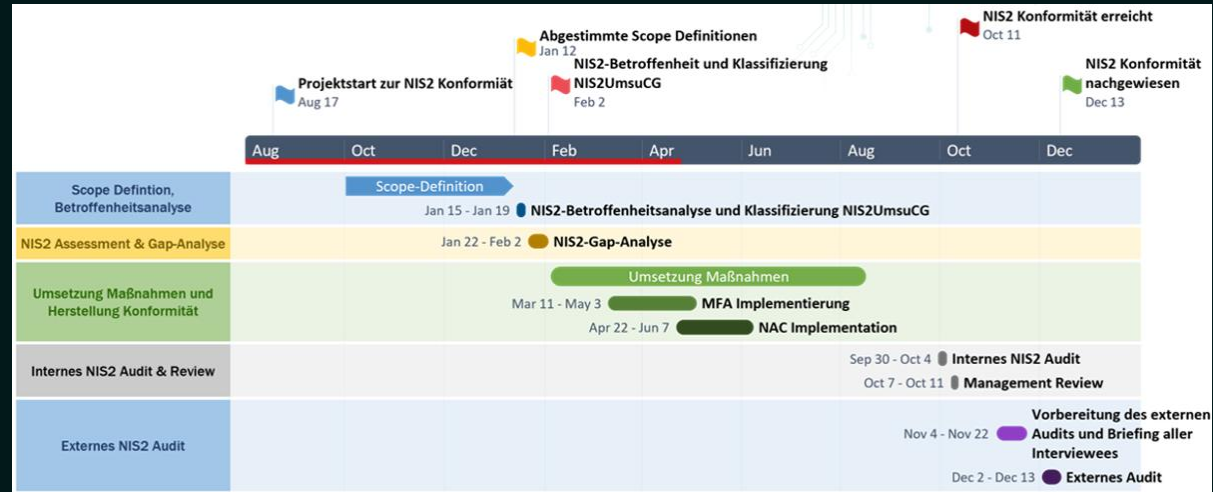
Regulatorische Sicherheit für Geschäftsleitung und Organisation

Unser strukturierter 4-Phasen-Ansatz

- Assess: Betroffenheitsanalyse & Gap Assessment
- Design: Risikomanagement, Policies, Governance-Struktur
- Implement: Technische & organisatorische Maßnahmen
- Verify: Internes Audit & Begleitung externes Audit

Ihr Mehrwert

- Reduziertes Haftungsrisiko
- Erfüllte Meldepflichten
- Strukturierte Security Governance
- Regulatorische Sicherheit gegenüber BSI



Strategische Erweiterbarkeit und Umsetzung mittels Vami IMS Framework

ISO 27001 + CRA (Product Security & SBOM) + AI Act Governance & ISO 42001



ISO 27001 als strategische Governance- und Resilienzbasis

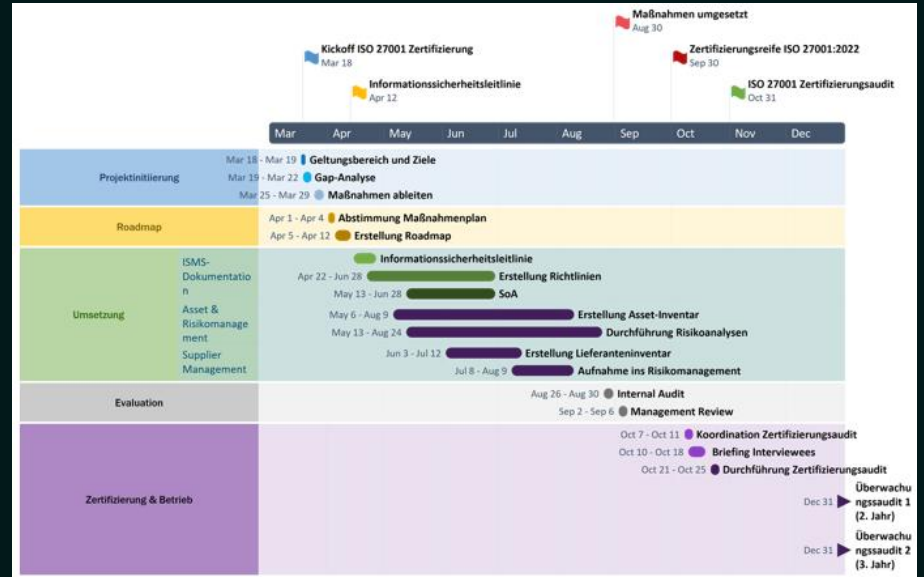
Strukturiertes Informationssicherheits-Management für nachhaltige Compliance

Warum ISO 27001 strategisch relevant ist

- Systematische Risikosteuerung
- Klare Management-Verantwortung
- Nachweisbare Wirksamkeit von Sicherheitsmaßnahmen
- Internationale Anerkennung & Vertrauensgewinn

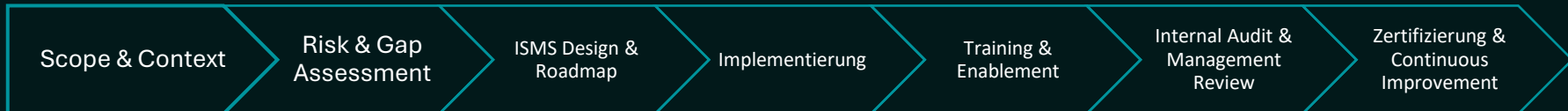
Ihr Mehrwert

- Strukturierte Security Governance
- Auditierbare Prozesse
- Reduzierte Cyber-Risiken
- Wettbewerbsvorteil bei Ausschreibungen

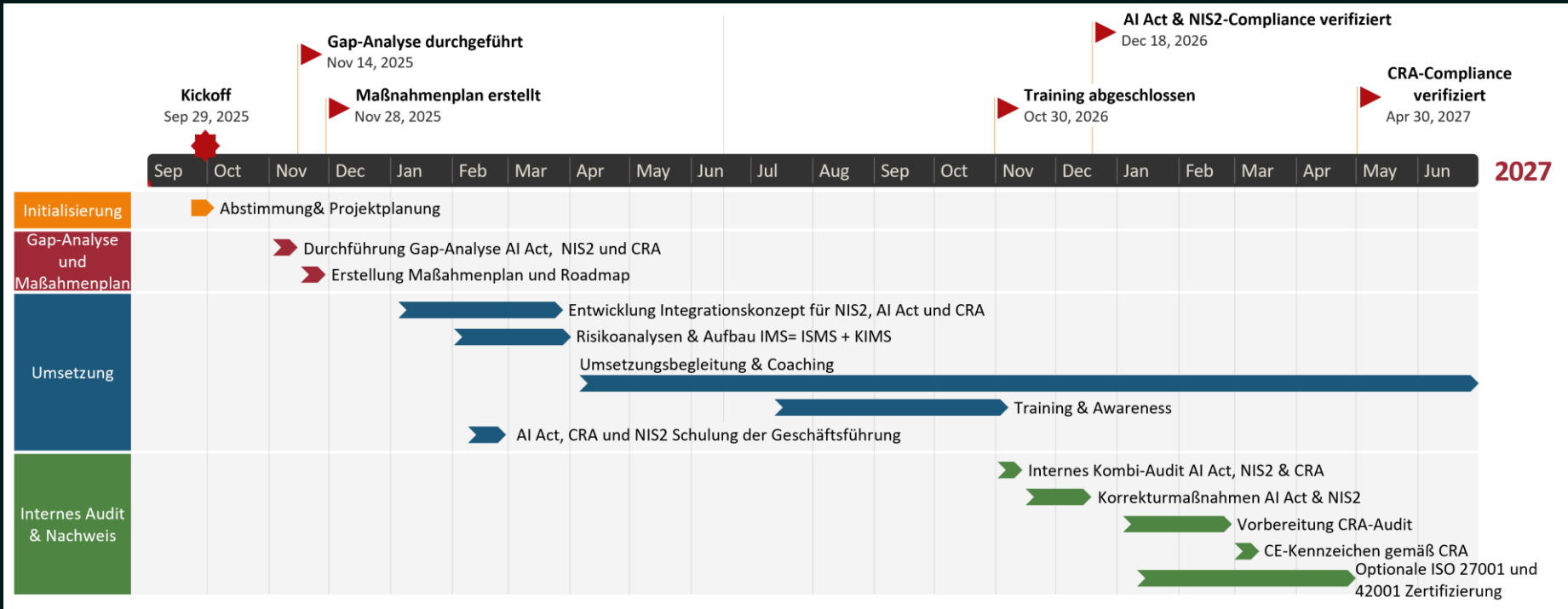


Strategische Erweiterbarkeit und Umsetzung mittels Vami IMS Framework

ISO 27001 + CRA (Product Security & SBOM) + AI Act Governance & ISO 42001



Beispiel-Roadmap zur konsolidierten Herstellung der Compliance hinsichtlich NIS2, AI Act und CRA



Security-Assessments für Ihre Kronjuwelen

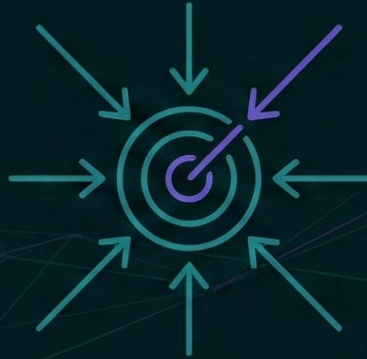
[Threat Modeling]



Threat Modeling

Structured attack scenario analysis for Crown Jewels

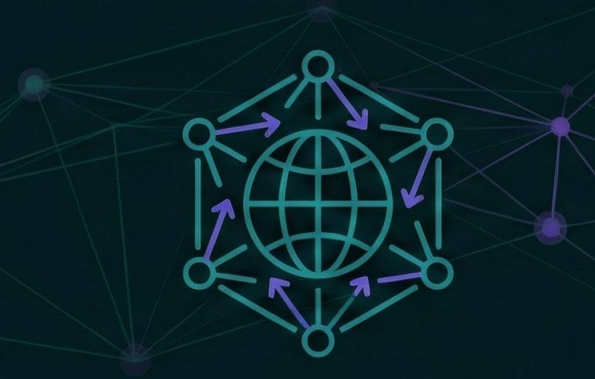
[Red Teaming]



Red Teaming

Validation of real-world resilience & detection capability

[Attack Surface Management]



Attack Surface Management

Continuous external exposure monitoring

Compliance muss 2026 produktiv werden.

Innerhalb von 24 Monaten haben sich die Spielregeln verdichtet — fünf Verordnungen, drei neue Standards, eine ganz neue Klasse von KI-Risiken. Wer jetzt handelt, gestaltet. Wer wartet, repariert.



Regulatorik-Welle

NIS2, DORA, CRA, AI Act, MDR — überlagernde Pflichten in einer integrierten Architektur.



KI-Governance

ISO 42001, EU AI Act — neue Rollen, neue Risiken, neue Auditpflichten.



Cloud- & SaaS-Sprawl

Identitäten und Daten haben den Perimeter verlassen. Sichtbarkeit ist die neue Kontrolle.



Skill-Engpass

CISO-/ISB-/KI-Beauftragten-Rollen sind unbesetzt. Externe Expertise ist die schnellste Lösung.

Drei Dinge, die uns im Markt unterscheiden.

0 1



VamiGRC: KI-gestützt, kein KI-Buzzword.

Wir nutzen GenAI in unseren Projekten — für GRC-Automatisierung, Policy-Generierung, Audit-Vorbereitung — und beraten gleichzeitig zu KI-Governance und Compliance. Die Erfahrung kommt aus der langjährigen Umsetzungserfahrung

0 2



Regulatorik integriert, nicht parallel.

NIS2, DORA, CRA, AI Act, ISO 27001/42001 — wir mappen Controls über alle Frameworks und liefern eine Architektur, die jede Pflicht einmal erfüllt, statt jede Pflicht einzeln.

0 3



Tief technisch + strategisch klar.

Threat Modeling, Cloud Security, Code Review auf der einen Seite — Vorstandsberatung, Audit-Begleitung, Roadmap-Planung auf der anderen. Kein Übersetzungsverlust zwischen IT und Geschäftsführung.

Vier Säulen, ein integriertes Beratungsmodell.

Die folgenden Slides vertiefen jede Säule. Querschnittsthemen wie Trainings & Zertifizierungen rahmen alle vier ein.



I GRC & Compliance

ISMS-Aufbau, NIS2/DORA/CRA, ISO 27001 & 42001, Audit-Begleitung, TISAX.



II IT- & Cloud-Security

Sicherheitsarchitektur, Zero Trust, Wiz Cloud Security, Container, IAM.



III KI-Security & -Governance

AI Act, ISO 42001, KI-Pentesting, KI-Incident-Mgmt, MAESTRO Threat Modeling.



IV Managed Services

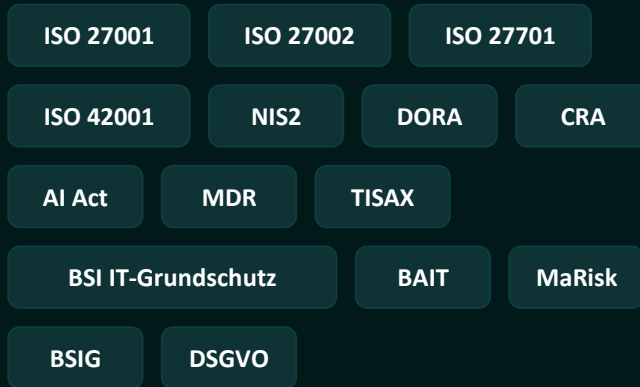
Externer CISO/ISB, KI-Beauftragter, Compliance-as-a-Service, Managed ISMS.

Eine Compliance-Architektur. Alle Pflichten.

Was wir liefern

- ✓ ISMS-Aufbau & -Pflege nach ISO 27001 (inkl. BSI-Grundschutz, TISAX)
- ✓ NIS2-Betroffenheitsanalyse, Gap-Assessment, Roadmap & Umsetzung
- ✓ DORA-Programme für Banken, Versicherer & Finanzdienstleister
- ✓ CRA & MDR für Hersteller von Software- und Medizinprodukten
- ✓ EU AI Act & ISO 42001 — AIMS-Aufbau, Konformitätsbewertung
- ✓ Audit-Begleitung, Management-Reviews, KPI-Dashboards

Standards & Frameworks



Architektur, Cloud, Identity — operativ umgesetzt.



Sicherheitsarchitektur

Zero-Trust-Designs,
Netzwerksegmentierung, IAM-
Architekturen.



Cloud Security

Wiz-Partner: Wiz Cloud, Wiz Code, Wiz
Defend — vollständige Implementierung.



Container & Kubernetes

CIS-Benchmark-Hardening, Image-Security,
Runtime-Detection.



Identity & Access (IAM)

Privileged Access, MFA-Strategien, Joiner-
Mover-Leaver-Prozesse.



Vuln-Management

BAIT/MaRisk-konformes
Schwachstellenmanagement, Code-
Reviews, OWASP ASVS.



Threat Modeling

STRIDE / MAESTRO für klassische und KI-
basierte Architekturen.

Offizieller Wiz-Partner. Konzernweite Cloud-Security-Implementierungen mit dokumentierter Skalierung.

Vom AI Act zur produktiven KI — sicher und prüfungsfest.

Beratung & Implementierung

- ✓ KI-Governance & ISO-42001-AIMS-Aufbau
- ✓ EU AI Act — Risikoklassifizierung & Konformitätsbewertung
- ✓ KI-Incident-Management mit MITRE ATLAS
- ✓ KI- / LLM-Pentesting (OWASP LLM Top 10, OWASP LLM Testing Guide)
- ✓ MAESTRO Threat Modeling für agentische KI-Systeme
- ✓ KI-Beauftragter als Service — extern und revisionsfest



Praxis aus erster Hand

Vortragender auf der PyTorch Conference Europe 2026: „Securing Agentic AI With PyTorch — Threat Modeling & LLM Red Teaming in Practice“.

Wir beraten zu KI-Sicherheit nicht aus Lehrbüchern — wir testen, bauen und betreiben sie selbst.



S Ä U L E I V · M A N A G E D S E R V I C E S

Wir übernehmen die Rolle. Sie behalten die Kontrolle.

Für Unternehmen, die intern keine dauerhafte Kapazität aufbauen wollen — modular, kündbar, tarif- und betriebsratskonform.



vCISO

Strategische Verantwortung für Informationssicherheit auf C-Level.



Externer ISB

Operative ISB-Rolle — auditfest, meldefähig, jederzeit ansprechbar.



KI-Beauftragter

Rollenträger nach AI Act & ISO 42001 — Risiko, Doku, Aufsicht.



Managed ISMS

Plattformbetrieb (Intervall, OneTrust) inkl. KI-gestützter Pflege.



Compliance-as-a-Service


Gemappte Controls über alle Regulatoriken — Audit-Readiness laufend.


Valeri Milke — Gründer & Geschäftsführer.




15+ Jahre IT-Security & GRC.

Lead Auditor ISO 27001 & ISO 42001. Begann seine Karriere bei softScheck (Penetration Testing, Threat Modeling), gründete VamiSec 2024 mit Fokus auf GRC im regulierten Umfeld — heute zusätzlich CEO der softScheck GmbH.

 **Schwerpunkt:** NIS2, DORA, CRA, AI Act, ISO 27001/42001, Cloud Security, Threat Modeling.

 **Veröffentlichungen:** Vami IMS Framework · PyTorch Conf 2026 · Buchautor Cloud Security und regelmäßiger Speaker zu KI-Sicherheit und Compliance.

 **USP:** Tiefe technische Expertise kombinieren GRC und Regulatorik im Bereich Informationssicherheit und KI Compliance führen zur ganzheitlichen Lösungen zu Ihrem Wettbewerbsvorteil

Lassen Sie uns sprechen.

30 Minuten. Kostenlos. Konkret. *Wir hören zu — und sagen Ihnen offen, wie und wo wir helfen können und wo nicht.*



Erstberatung

Strukturiertes Erstgespräch — Lage, Ziel, Mögliches Vorhaben.

→ [Termin buchen](#)

Workshop

Workshop vor Ort oder remote, 1 Tag, Festpreis.

→ [Angebot anfragen](#)

PoC oder Pilot

3-Monats-Pilot-Mandat, GRC as a Service, vCISO oder ISB, Wiz PoC — kündbar, modular.

→ [Konditionen besprechen](#)

